

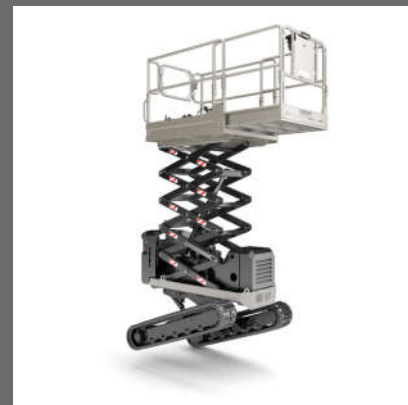
BIBI 870-BL EVO



RAUPEN SCHEREBÜHNEN

ALMAC
ITALIA

BIBI 870-BL EVO



Dati tecnici	Technische daten	Bibi 870-BL EVO
Portata in navicella	max. Korbbelastung	250 kg (2 Personen)
Altezza massima di lavoro	max. Arbeitshöhe	7.9 m
Altezza massima calpestio	max. Plattformhöhe	5.9 m
Altezza di traslazione	max. übergreifende Höhe	6.1 m
Livellamento laterale per traslazione in quota	Automatische Nivellierung	Dynamisches Fahrsystem (DDS)
Motorizzazione	Motor	KUBOTA Diesel Z482
Motorizzazione (opzionale)	Motor (Optional)	-
Motorizzazione (opzionale)	Motor (Optional)	-
Acceleratore	Antrieb - Beschleunigung	Manuell
Sottocarro cingolato	Raupenfahrwerk- Chassis	Dynamisches Nivellierungs System
Livellamento Navicella	Korb- Nivellierung	Automatisch
Livellamento longitudinale Anteriore	Längsausgleich-Nivellierung vorne	+/- 20°
Livellamento longitudinale Posteriore	Längsausgleich-Nivellierung hinten	+/- 16°
Livellamento laterale	Seitliche Nivellierung	+/- 15°
Generatore di corrente (opzionale)	Strom Generator (Optional)	220V-1kW
Elettropompa (opzionale)	Elektrische Pumpe- Motor (Optional)	220V-2kW
Comandi idraulici	Hydraulische Steuerung	Proportionalsteuerung
Direction-Control System	Richtungskontrollsystem	Ja
Easy-Drive System	Easy-Drive System	Ja
Kit per doppia velocità	Kit- Doppelte Geschwindigkeitsregulierung	max 2.20 km/h
Comandi di emergenza a terra	Notfall- Bodensteuerung	Ja
Controllo dell'inclinazione	Neigungsteuerung	Automatisch
Pendenza superabile	max. Steigfähigkeit	25°
Massima pendenza laterale	max. Seitliche Steigfähigkeit	21°
Lunghezza	Fahrzeuglänge	2.11 m
Larghezza	Fahrzeugbreite	1.30 ÷ 1.50 m
Altezza minima ringhiere ripiegate	Fahrzeughöhe (Geschlossenem Zustand)	1.98 m
Massa complessiva	Gesamtgewicht	2460 kg
Conforme	Norm	EN 280 : 2015

BIBI, mini-scissor cingolato in grado di operare ad altezze di 8 metri. La trazione cingolata permette di superare tutti i limiti della tradizionale trazione 4x4 garantendo la possibilità di operare in spazi ridotti. Il livellamento automatico della piattaforma, permette di operare con assoluta semplicità e sicurezza anche in condizioni di forte pendenza o terreni accidentati. La doppia motorizzazione, a scoppio ed elettrica, offre assoluta versatilità di impiego, all'esterno come all'interno.

Die Bibi Compact mini- Scherenarbeitsbühne wird durch den Raupenantrieb unterstützt, Sie ist in der Lage Arbeitshöhen bis zu 8 Meter zu bewerkstelligen. Selbst in engen Räumlichkeiten wird das manövrieren im Gegensatz zu einer herkömmlichen bzw. „Standard“ Allradmaschine mühelos und stabil gemeistert. Für besonders unwegsames Gelände geeignet- Mit der automatischen Nivellierung der Plattform wird eine absolut Einfache und Sichere Handhabung, auch unter den steilsten sowie schwierigsten Bedingungen ermöglicht. Zwei antriebsvarianten stehen zur Auswahl. Der Dualantrieb – Ein Verbrennungsmotor sowie eine Elektrobetriebene antriebsvariante lässt vielseitiges arbeiten im Innen- sowie Außenbereich zu.

